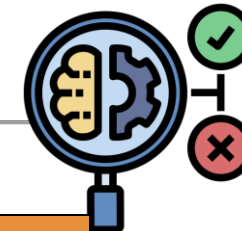


RECURSO 12. Rúbrica de evaluación



MATERIA: ANÁLISIS MUSICAL I				
Competencia específica	1. Analizar los elementos musicales de diferentes obras, utilizando la escucha activa y el estudio de partituras, para describir sus características y establecer comparaciones.			
Descriptorios operativos de las competencias clave	CCL2, CPSAA5, CC1, CCEC1, CCEC2			
Criterios de evaluación	INSUFICIENTE	SUFICIENTE/ BIEN	NOTABLE	SOBRESALIENTE
1.1. Identificar los elementos que constituyen una obra musical y su función dentro de la composición a través de la escucha activa y con apoyo de la partitura.	Con incorrecciones graves.	Con alguna incorrección.	Con corrección en lo fundamental.	Con corrección en lo fundamental y secundario.
1.2. Describir las características musicales básicas de una obra a partir de la escucha activa y el estudio de partituras analizando sus elementos constitutivos.	Rara vez.	Puntualmente.	Frecuentemente.	Siempre.
Competencia específica	3. Elaborar comentarios y críticas musicales sobre las obras analizadas, utilizando una terminología adecuada y consultando distintas fuentes de información, para expresar juicios personales fundamentados y contribuir a la difusión del patrimonio musical a través de los medios disponibles.			
Descriptorios operativos de las competencias clave	CCL1, CD3, CPSAA4, CC1, CE3, CCEC3.1.			

RECURSO 12. Rúbrica de evaluación

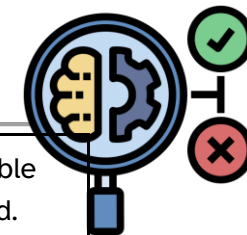


Criterios de evaluación	INSUFICIENTE	SUFICIENTE/ BIEN	NOTABLE	SOBRESALIENTE
3.1. Expresar una opinión propia informada y fundamentada, sobre las obras analizadas, utilizando un vocabulario musical adecuado.	Con importantes incorrecciones terminológicas.	Con algunas incorrecciones terminológicas.	Correctamente.	Con rigor terminológico.
3.2. Publicar reseñas musicales en los medios disponibles, analógicos y digitales, respetando los derechos de autor y la propiedad intelectual.	De forma muy superficial.	Con suficiente profundidad.	Con profundidad.	Con destacable profundidad.

MATERIA: LENGUAJE Y PRÁCTICA MUSICAL

Competencia específica	1. Cultivar la escucha activa, desarrollando estrategias de atención, para reconocer y describir con un vocabulario adecuado los elementos que forman parte de una obra y para reflexionar sobre aspectos subjetivos y emocional inherentes a la percepción musical.			
Descriptorios operativos de las competencias clave	CCL1, STEM2, CPSAA1.1, CPSAA3.1, CCEC1, CCEC3.1			
Criterios de evaluación	INSUFICIENTE	SUFICIENTE/ BIEN	NOTABLE	SOBRESALIENTE
1.1. Reconocer y describir los diferentes parámetros y elementos musicales de una obra, aplicando estrategias de escucha activa y utilizando un vocabulario específico adecuado.	Con dificultad.	Sin dificultad destacable.	Con fluidez.	Con fluidez destacable.

RECURSO 12. Rúbrica de evaluación



1.2. Describir las sensaciones que genera la música y su posible vinculación con las características de la obra, reflexionando sobre aspectos subjetivos inherentes a la escucha musical.	De forma muy superficial.	Con suficiente profundidad.	Con profundidad.	Con destacable profundidad.
Competencia específica	2. Identificar los elementos musicales de obras de diferentes estilos y épocas, analizando y comparando partituras con diversas grafías, para describir sus características y reflexionar sobre los factores que afectan a la evolución de la notación musical.			
Descriptor operativo de las competencias clave	CCL1, CCL2, STEM2, CPSAA1.1, CCEC2			
Criterios de evaluación	INSUFICIENTE	SUFICIENTE/ BIEN	NOTABLE	SOBRESALIENTE
2.1. Describir las principales características de los elementos musicales (melodía, ritmo, armonía, timbre, etc.) presentes en partituras con grafía convencional y no convencional de obras de distintos estilos y épocas, identificando y analizando sus elementos.	Con incorrecciones graves.	Con alguna incorrección.	Con corrección en lo fundamental.	Con corrección en lo fundamental y secundario.

Fuente del icono: [Investigar iconos creados por noomtah - Flaticon](https://www.flaticon.es/iconos-gratis/investigar "investigar iconos")