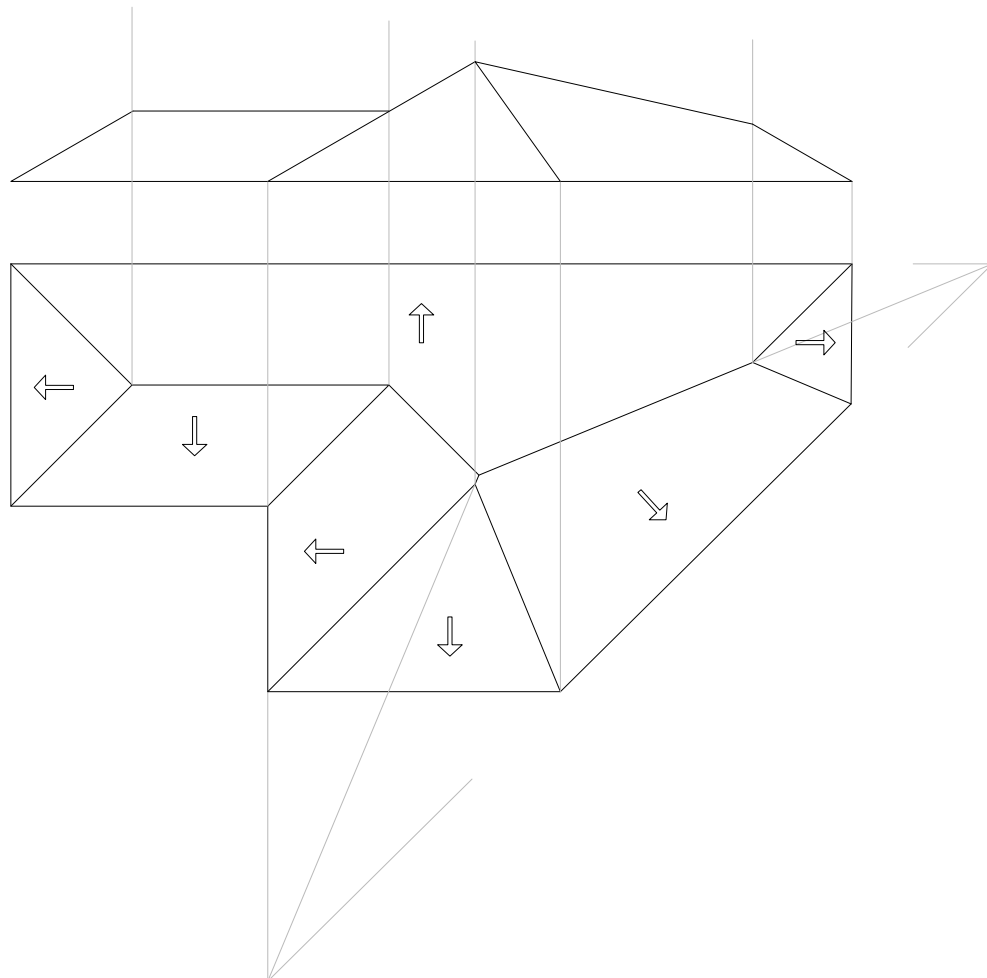
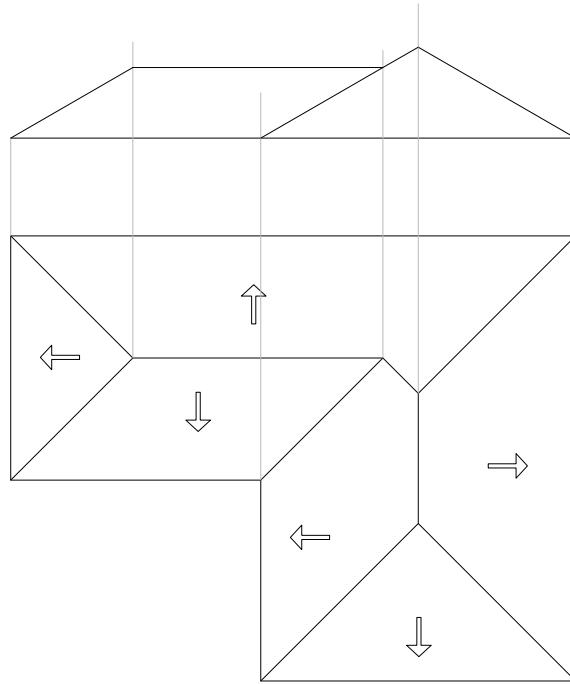


Resolver las siguientes cubiertas de las que sabemos que tiene todos sus faldones la misma pendiente. Utiliza el método de las líneas de cota y también el de las bisectrices. si la pendiente es de 30°, dibuja su alzado.



PR-6	1/100		A4
PRÁCTICA. RESOLUCIÓN CUBIERTAS I			