



[BNPDesianStudio](#), [Canva](#), (CC BY-ND)

Crearéis un dilema que tenga como tema central:

LA DESIGUALDAD Y LA POBREZA

**(No olvidéis investigar sobre ello para poder plantear
una situación interesante y realista)**

Cartas con temas para la yincana de dilemas.

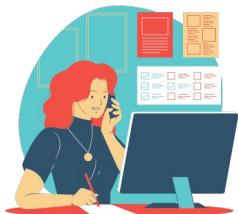


[Sketchify](#), [Canva](#), (CC BY-ND)

Crearéis un dilema que tenga como tema central:

**LOS FINES Y LÍMITES ÉTICOS DE LA INVESTIGACIÓN
CIENTÍFICA**

**(No olvidéis investigar sobre ello para poder plantear
una situación interesante y realista)**



Sketchify. Canva. (CC BY-ND)

Crearéis un dilema que tenga como tema central:

EL DERECHO AL TRABAJO

(No olvidéis investigar sobre este derecho para poder plantear una situación interesante y realista)

Cartas con temas para la yincana de dilemas.

© 2023 by Ministerio de Educación y Formación Profesional is licensed under CC BY-SA 4.0



Giuseppe Ramos S. Canya. (CC BY-ND)

Crearéis un dilema que tenga como tema central:

EL DERECHO A LA SALUD

(No olvidéis investigar sobre este derecho para poder plantear una situación interesante y realista)



Iconsy. Canva. (CC BY-ND)

Crearéis un dilema que tenga como tema central:

EL DERECHO A LA EDUCACIÓN

[No olvidéis investigar sobre este derecho para poder plantear una situación interesante y realista]



Diluck. [Canva](#). (CC BY-ND)

Crearéis un dilema que tenga como tema central:

EL DERECHO A LA JUSTICIA

(No olvidéis investigar sobre este derecho para poder plantear una situación interesante y realista)