

**REPRESENTAMOS
SITUACIONES
Y LAS
ANALIZAMOS**

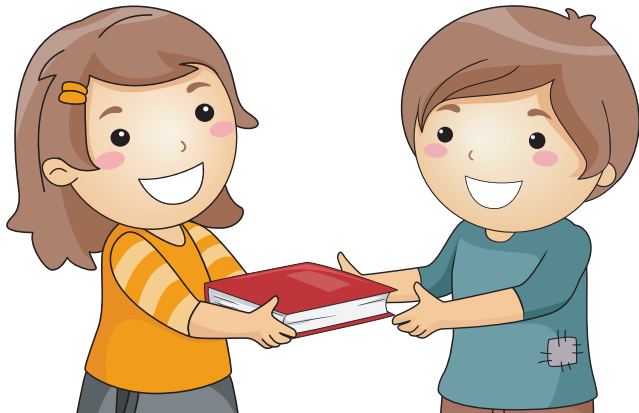
CUANDO ME ENFADO CON ALGUIEN ME PELEO
PORQUE SOY MUY FUERTE.



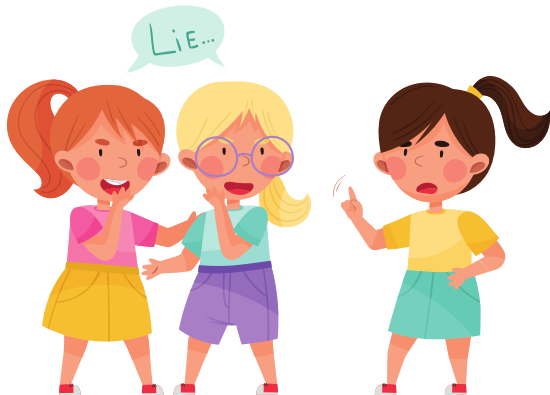
CUANDO ME ENFADO CON ALGUIEN INTENTO
SOLUCIONARLO HABLANDO CON LA PERSONA.



COMPARTO CON LOS Y LAS DEMÁS.



DIGO MENTIRAS CUANDO HAGO ALGO QUE NO
ESTÁ BIEN.



ME RÍO DE OTRAS PERSONAS CUANDO NO
SABEN O HACEN COSAS QUE NO ME GUSTAN.



CUANDO NO CONSEGUIMOS RESOLVER EL
CONFLICTO, OTRAS PERSONAS PUEDEN
AYUDARNOS.

