



CARA

Alargada, redonda,
hermosa, agraciada, fea,
agradable, expresiva,
radiante...



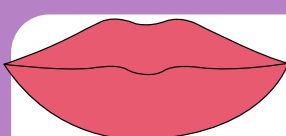
OJOS

Redondos, rasgados,
brillantes, apagados,
azules, verdes...



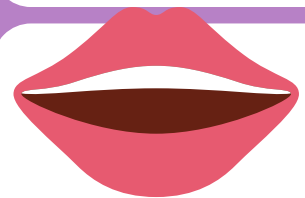
MIRADA

Triste, melancólica,
alegre, vivaz, desafiante,
pícaro...



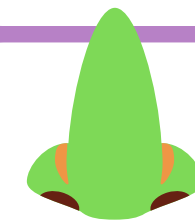
BOCA

Fina, gruesa, armoniosa,
delicada, grande, labios
gruesos, labios finos...



DIENTES

Blancos, oscurecidos,
sanos, firmes, picados,
manchados, nacarados...



NARIZ

Aguileña, recta, chata,
fina, griega, grande,
pequeña, larga...



CEJAS

Arqueadas, oblicuas,
rectas, finas, juntas,
pobladas...



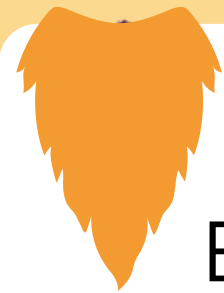
PELO

Rizado, lacio, largo, corto,
rubio, castaño, cobrizo,
canoso, rebelde...



CUERPO

Delgado, grueso, frágil,
robusto, flexible, ágil...



BARBA

Escasa, suave, recia,
poblada, espesa...



ESTATURA

Baja, mediana,
normativa, alta...



EDAD

Niña, joven, mayor o
anciana.



CONSTITUCIÓN

Fuerte, corpulenta,
delgada, débil, atlética...



MOVIMIENTO

Grácil, armoniosa,
gracioso, saltarín, lento,
alegre...



VESTUARIO

Recargado, elegante
escaso, pobre, rico,
decoroso, indecoroso...

¿QUÉ MÁS SE NOS OCURRE?

ASPECTOS PSICOLÓGICOS

Amable, alegre, simpática, antipática, apasionada, atenta, atrevida, huraña, soez, trabajadora, atolondrada, educada, ingeniosa, exigente, entusiasta, generosa, hosca, intratable, estúpida, extravagante, inexpresiva, lista, malhumorada, feliz, maliciosa, mentirosa, gruñona, valiente, boba, burlona, despierta, fanática, fiel, fanfarrona, honrada, lista, chula, presumida, desvergonzada, miedosa, prudente, mema, zopenca, bruta, majadera, calmosa, confiada, contestataria, cobarde, seria, culta, sincera, bárbara, chiflada, sabionda, salvaje, sensata, solitaria, sosa, soñadora, cazurra, decidida, desordenada, divertida, dócil, ilusa, imbécil, insolente, inteligente, orgullosa, campechana, rebelde, risueña, llorona, triste, tímida, extrovertida...

