

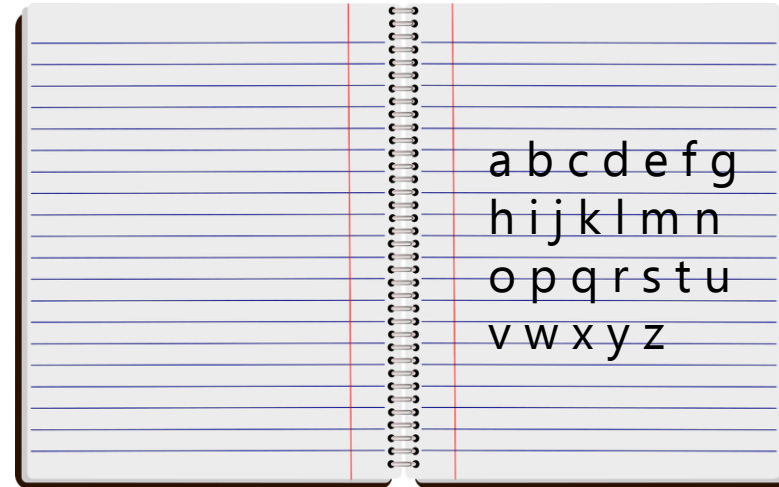
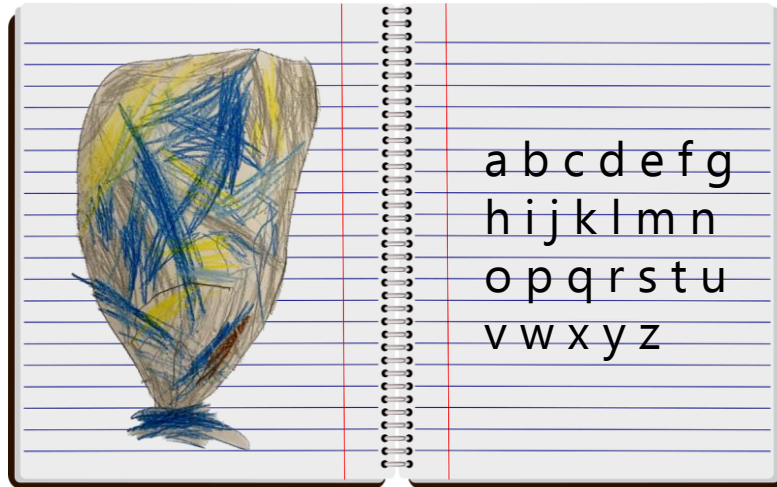
Anexo III



Comparamos: aula vacía con las luces encendidas / apagadas.

Medida: hacer un colgador en la puerta y que cada día el responsable se acuerde de apagar cuando van al patio e indicar que están apagadas.

Anexo III



Comparamos: folios utilizados por una cara / por ambas caras.

Medida: reutilizar los folios de algunas actividades, se pueden dejar en una zona del aula y coger cuando quieran hacer un dibujo. Esto se puede hacer también con otros materiales como lapiceros, colores, etc.

Anexo III



Comparamos: material para envolver almuerzo / bocadilleras reutilizables.
Medida: hacer bocadilleras, comprometerse a utilizar la que tengan, etc.

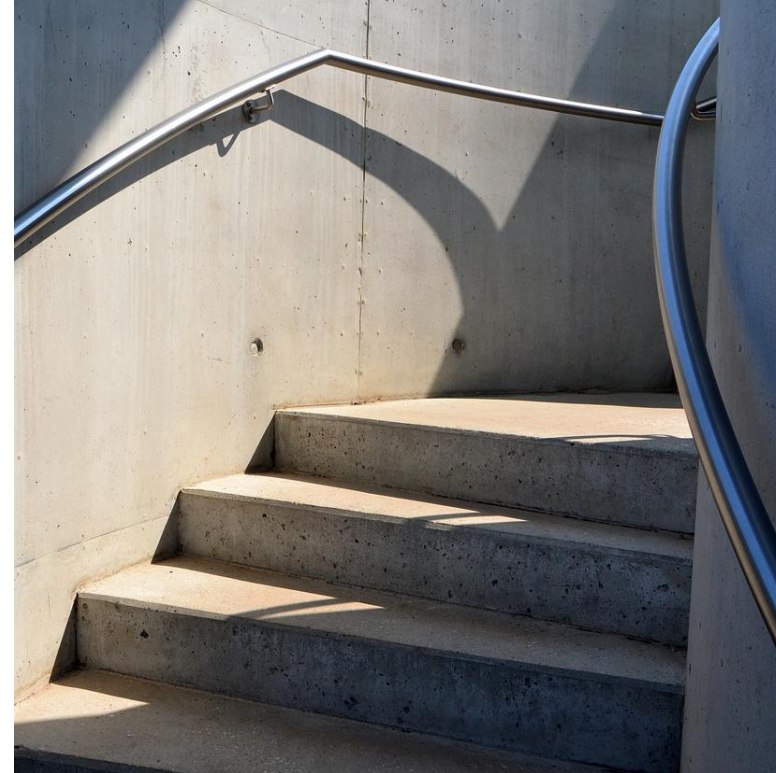
Anexo III



Comparamos: grifo abierto / grifo cerrado.

Medida: cerrar el grifo mientras se enjabonan, cuando se cepillan los dientes, etc.

Anexo III



Comparamos: ascensor / escaleras.

Medida: subir a nuestro piso u otros lugares andando, cuando sea posible.